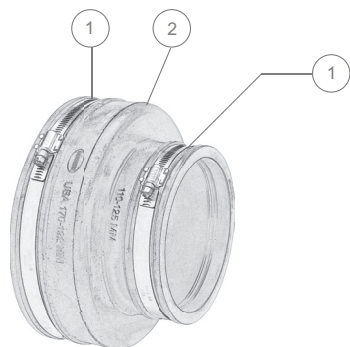


Monteringsanvisning MAC Övergångskoppling



1. Slangklämma
2. Gummimanschett

VIKTIGT: Kontrollera alltid att du har rätt storlek och en fullt fungerande koppling innan du påbörjar schaktning eller montering. Om du tvekar, ta med en extra enhet för att undvika förseningar i arbetet.

Före montering:

1. Mät de båda rören diameter. Kontrollera sedan att övergångskopplingens storleksspann motsvarar rören diameter.
2. Rengör röret för att ta bort så mycket smuts och korrosion som möjligt från ytan. Skrapa röret för att få en ren och slät yta.
3. Se till att det inte sitter något främmande material på övergångskopplingen när den sätts på röret, och att inget kilas fast mellan kopplingen och röret under monteringen.
4. Håll slangklämmorna rena från smuts för att underlätta åtdragningen och motverka att de skär.
5. Använd en momentnyckel för att uppnå rätt åtdragningsmoment.

Montering:

Steg 1

Skruva upp slangklämmorna på kopplingens båda sidor så att dessa inte komprimerar gummimanschetten, men **skruva INTE isär dem!**

Steg 2

Skjut på övergångskopplingen så långt det går på det större av de båda rören (fig 1). Vid behov applicera smörjmedel på rör och koppling. **Använd INTE fett!**

Steg 3

Gör en markering på det mindre röret. Markeringen skall sitta motsvarande halva övergångskopplingens längd in på det mindre röret. Markeringen används för att avgöra att det mindre röret skjutits in tillräckligt långt i kopplingen. (fig 2)

Steg 4

Skjut in det mindre röret i kopplingen. Röret skall skjutas in till markeringen du gjorde i steg 3. Vid behov applicera smörjmedel på rör och koppling. **Använd INTE fett!**

Steg 5

Använd sedan en momentnyckel för att dra åt slangklämmorna till rekommenderat moment, 6 Nm. (fig 3)

Se till att gummimanschetten inte veckar sig under åtdragningen och att slangklämmorna skapar ett jämnt tryck runt hela kopplingens omkrets.

Genomför alltid ett trycktest för att förvissa dig om tätheten innan du driftsätter anläggningen och fyller igen diket. Om det uppstår en läcka, kontrollera förberedelserna och upprepa steg 2, 4 och 5. Upprepa sedan trycktestet igen.

Steg 6

Återfyll och säkerställ en bra rörbädd och stöd under och kring rör och koppling.

Fig. 1

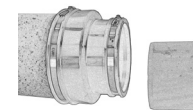


Fig. 2

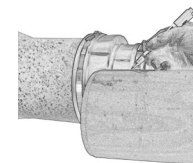


Fig. 3

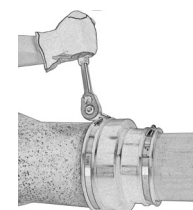


Fig. 4

